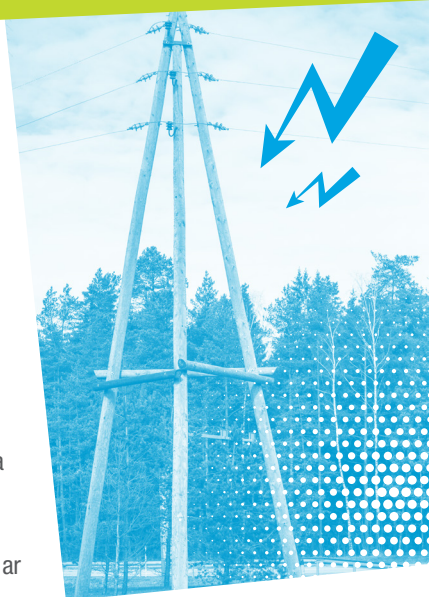


# ELEKTRODROŠĪBAS PAMATPRINCIPI

Vasara ikgadēji ir elektrotraumām bagātākais laiks, tāpēc AS "Sadales tīkls" pirms vasaras brīvlaika atgādina un aicina ievērot būtiskākos elektrodrošības noteikumus!

## ĀRĀ

- ✗ **Nedrīkst kāpt elektroliniju balstos**, jo tas var beigties bēdīgi – no kritienā laužtiem kauliem līdz pat apdegumiem un nāvējošam elektriskās strāvas triecienam!
- ✗ **Nedrīkst kāpt kokos, kuru zari atrodas tuvu elektrolinijai** – arī koku zari ir labs elektrības vadītājs!
- ✗ **Nedrīkst mēģināt atvērt vai ar spēku atlauzt elektrosadales skapju vai transformatoru apakšstaciju durvis**, mēģinot iekļūt iekšā, jo elektriskais trieciens, ko šādi riskē saņemt, var būt nāvējošs un radīt smagas traumas, kas atstās ietekmi uz visu atlikušo dzīvi!
- ✗ **Nedrīkst ignorēt brīdinājuma zīmes – dzeltenu trijstūri ar melnu zibens simbolu** –,doties iekšā un atrasties bīstamajās teritorijās. Tas var apdraudēt dzīvību!
- ✗ **Nedrīkst ar dažādiem priekšmetiem aizskart gaisvadu elektrolinijas vai tīšām uz tām mest dažādus priekšmetus**, kā arī to tuvumā rotaļāties ar gaisa pūkiem vai citiem lidojošiem priekšmetiem. Atceries – gaisa pūka vai cita lidojoša objekta aukliņā var būt elektrību vadoši elementi, kas nozīmē, ka jebkurā brīdī ir risks saņemt spēcīgu elektriskās strāvas triecienu!
- ✗ **Nedrīkst makšķerēt zem gaisvadu elektrolinijām vai to tuvumā**. Elektrības vadus var netīšām aizķert gan ar makšķerkātu, gan auklu, kuru sastāvā var būt elektrību labi vadoši elementi!
- ✗ **Nedrīkst tuvoties vai pieskarties pārrautiem elektroliniju vadiem**. Ja ir manīta šāda situācija, jāvērsas pie pieaugušajiem, vai pašam uzreiz jāziņo operatīvajiem dienestiem, zvanot 112!



## TELPĀS

- ✗ **Nedrīkst patvaļīgi labot sadzīves elektrotehniku**, jo īpaši – ierīci neatvienojot no rozetes! Atceries: elektroierīču pārbaude un remonts ir jāuztic elektrospeciālistiem!
- ✗ **Nedrīkst lietot bojātas elektroierīces!** Ja ierīce "sit pa pirkstiem" vai ir ar acīmredzamiem bojājumiem (piemēram, plaisas, bojāta vada izolācija), no tās ir jāatvadās!
- ✗ **Nedrīkst turēt vai izmantot elektroierīces ūdens vai citu šķidru vielu tuvumā** – ūdens ir izcils elektriskās strāvas vadītājs, un šāda rīcība var beigties bēdīgi!
- ✗ **Nedrīkst pieskarties elektrības slēdzim ar slapjām rokām**: ja slēdzim ir kaut mazākais bojājums, cilvēks var saņemt spēcīgu elektriskās strāvas triecienu!
- ✗ **Nedrīkst ievietot rozetē dažādus smalkus priekšmetus vai aiztikt / lietot kontaktligzdu, kas acīmredzami ir bojāta (vaļīga, redzamas plaisas utt.)!** Tā var gūt smagu elektrotraumu, kas var beigties ar pirkstu vai rokas amputāciju vai pat nāvi!
- ✗ **Nedrīkst ilgstoši atstāt elektrotīklam pieslēgtus dažādu ierīču lādētājus** – īssavienojuma gadījumā tie var aizdegties!
- ✗ **Tikai iekšēlpām paredzētās elektroiekārtas (piemēram, mājas elektronika, iekšēlpu pagarinātāji, gaismas virtenes u.c.) nedrīkst lietot ārtelpās** – nonākot saskarē ar mitru vidi, var notikt īssavienojums!



## KĀ RĪKOTIES, JA KĀDS GUVIS ELEKTROTRAUMU?

Ja trauma gūta **iekšēlpās**, vispirms nekavējoties jāpārtrauc elektrības padeve, atslēdzot elektrības drošības slēdzus (drošinātājus) vai atvienojot elektroierīci no rozetes. Savlaicīgi ieteicams noskaidrot, kur mājās atrodas galvenais elektrības drošības slēdzis un kā to var atslēgt. **Neatslēdzot strāvas padevi un metoties glābt cietušo, traumu var gūt arī pats glābējs.** Pēc tam, kad elektropadeve ir atslēgta, obligāti jāizsauc Neatliekamās medicīniskās palīdzības dienests (NMPD), zvanot 113! Ja cietušais ir bez samaņas, pēc NMPD izsaukšanas, ja iespējams, jāsniedz pirmā palīdzība.

Savukārt, ja elektrotrauma ir gūta **ārtelpās** esošu elektroliniju tuvumā, nekādā gadījumā nedrīkst tuvoties vai pieļaut citu personu tuvošanos cietušajam un notikuma vietai. Nekavējoties ir jāziņo par notikumu operatīvajiem dienestiem, zvanot 112, kā arī "Sadales tīklam", zvanot 8404. Tikai pēc operatīvo dienestu ierašanās var sniegt pirmo palīdzību cietušajam!